

# « Murmures de rochers »



~ *La nature n'attend que vous !* ~



« *Le Petit Botaniste* »



*Livret pédagogique destiné aux enfants de plus de 7 ans*

# Le Petit Botaniste

Ce parcours a pour but de te faire découvrir différentes variétés de plantes et de fleurs. Ces fleurs tu les connais, ou tu ignores qu'elles existent, mais grâce à ce parcours tu les découvriras de long en large. Des points d'arrêt sont disposés tout au long du parcours pour te permettre de découvrir les silhouettes et vertus ancestrales de ces fleurs. Es-tu prêt pour cette promenade rigolote et instructive ? Ta mission est de remplir ce petit carnet qui t'aidera à retenir les informations importantes et les anecdotes sur les plantes et les fleurs.

Flic et Floe les rainettes vont te guider et t'aider à tout comprendre.





### Ficaire Fausse-Renoncule.

Où peut-on trouver cette fleur ?

.....  
.....



### L'Anémone des Bois.

On l'utilise pour soigner une maladie. Laquelle ?

.....



### L'Ortie Dioïque.

D'où vient cette plante ?

.....

Pourquoi est-elle détestée ?

.....

### *Le sais-tu ?*

La plante vivace dure plusieurs années. En effet, sa souche et ses racines restent en place, tandis que ses feuilles tombent en hiver et repoussent l'année suivante.

Une plante peut être annuelle, c'est-à-dire qu'on doit semer les graines tous les ans, ou bisannuelle c'est-à-dire qu'on sème les graines une année et la plante fleurit l'année suivante.



### Le Bouillon Blanc.

Le Bouillon Blanc est une des plus anciennes plantes :  
(Colorie la bonne case).

- |                                     |   |
|-------------------------------------|---|
| <input type="checkbox"/> Médicale   | <input type="checkbox"/> Matrimoniale   |
| <input type="checkbox"/> Médicinale | <input type="checkbox"/> Internationale |



**Le Polypode Commun.**

Cette plante a un goût particulier, lequel ?

.....



**La Jacinthe des Bois.**

De quelle forme sont ses fleurs?

.....

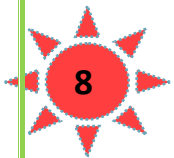
Cette plante est menacée par :

- La déforestation
- Le changement climatique
- Les animaux sauvages



**La Digitale Pourpre.**

A quelle période fleurit-elle ? .....



**L'Euphorbe des Bois.**

Quelle hauteur peut-elle atteindre ?

.....

Où sont renfermés les composants toxiques ?

.....

.....



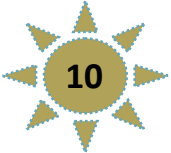
**La Consoude Officinale.**

On peut l'utiliser pour :

- .....
- .....
- .....

## Le sais-tu ?

Le Polypode commun est une plante cryptogame, c'est une plante qui n'a pas de fleurs. Ces plantes n'ont pas de graines mais elles disséminent une poussière formée de petits grains (les spores). A partir de chaque spore une nouvelle plante pousse.



10

### La Pervenche.

Cite d'autres noms de la Pervenche :

- .....
- .....

De quelles couleurs sont ses feuilles ? .....



11

### Vrai ou Faux. (Colorie les bonnes cases).

Les fleurs du Bouillon Blanc ont une odeur de miel.  V  F

L'anémone des bois se trouve près de la mer.  V  F

Les fleurs du Ficaire Fausse Renoncule ont un goût de noisette.  V  F

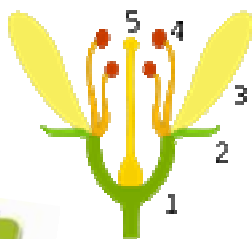
L'ortie dioïque se mange.  V  F

## Le sais-tu ?

Pour mieux comprendre la composition de la fleur, regarde le schéma et sa légende.

### Légende :

- 1- le réceptacle floral.
- 2- Les sépales (sous les pétales).
- 3- Les pétales.
- 4- L'étamine (organe reproducteur mâle).
- 5- Le pistil (organe reproducteur femelle).

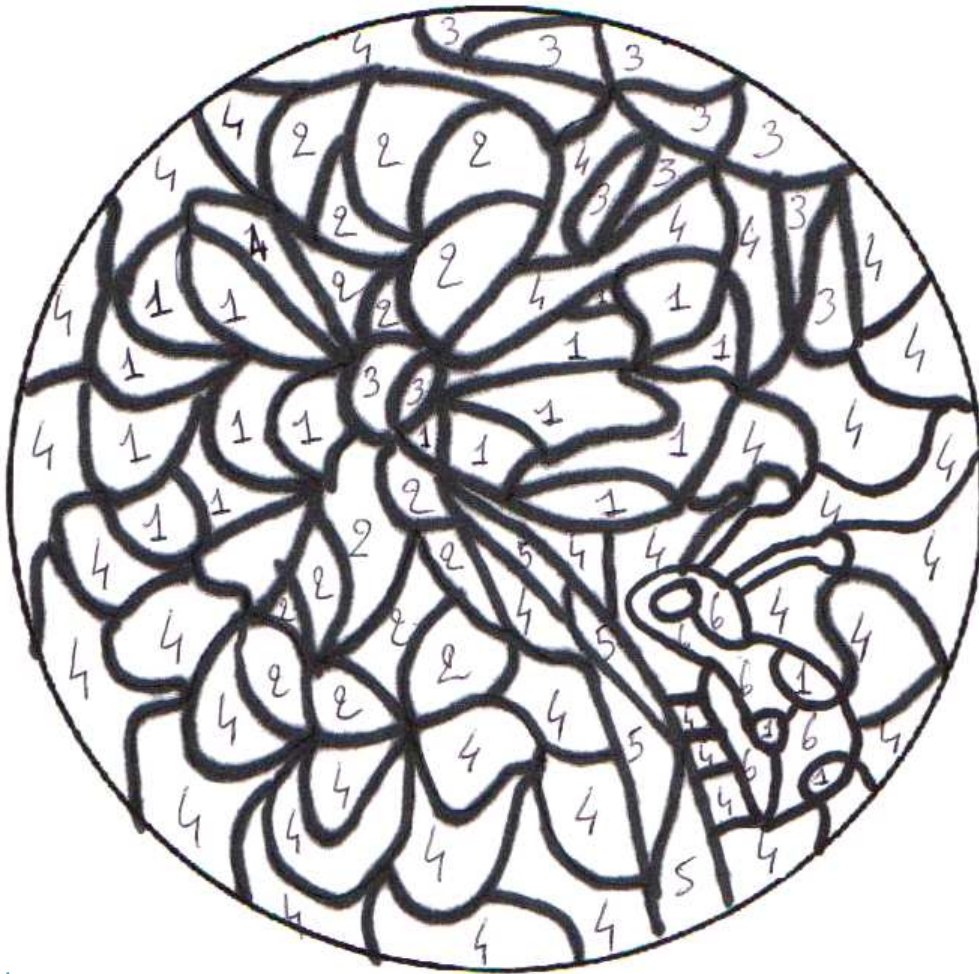




12

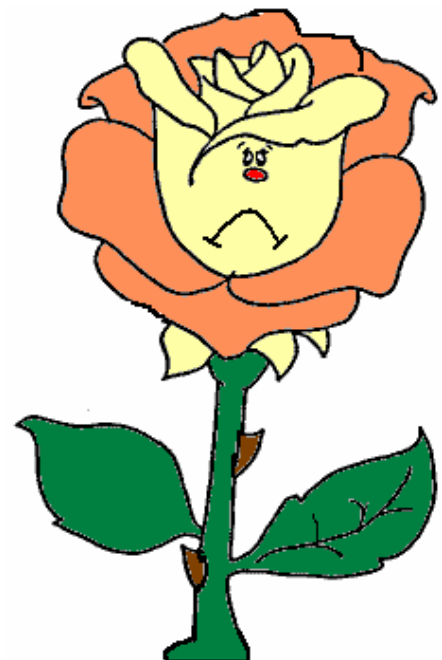
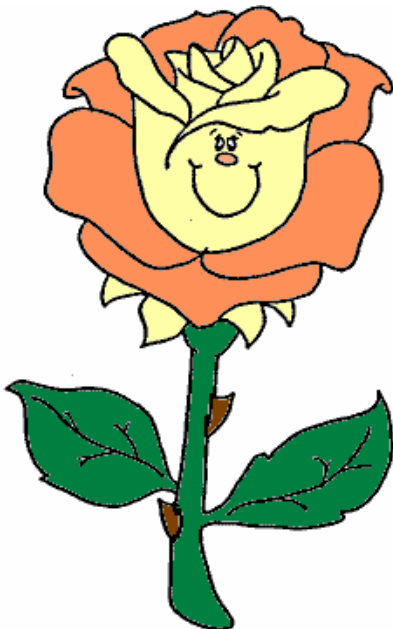
Découvre ce qui se cache dans ce dessin en le coloriant grâce aux couleurs indiquées :

Couleurs : 1 rouge / 2 orange / 3 jaune / 4 bleu / 5 vert / 6 noir



13

Trouve les 7 différences entre ces deux dessins.







Retrouve la bonne ombre pour chaque image.

