

EVALUATION DE LA  
FREQUENTATION TOURISTIQUE  
DANS LE VIGNOBLE NANTAIS

Année 2015

# LE RESEAU START

Hébergements

office de tourisme...

Sites de visites,

aNIMATIONS...

## StaRT,

- ✓ Comme Statistiques Régionales du Tourisme, est un système d'information dédié à l'observation coordonné par l'Observatoire Régional du Tourisme.
- ✓ C'est un réseau qui rassemble plus de 2 000 professionnels de la région animé par les structures en charge du tourisme en Pays de la Loire (offices du tourisme, pôles touristiques...).
- ✓ StaRT a été créé pour apporter une vision plus précise de la fréquentation touristique sur l'ensemble du territoire régional et de l'activité des professionnels par secteur et par zone.
- ✓ Ces données sont essentielles pour l'aide à la décision marketing, et influent sur les prises de décisions pour le développement et la promotion touristique.
- ✓ Ce système d'information, StaRT extranet d'information dédié aux professionnels des Pays de la Loire existe depuis 20 ans.
- ✓ Unique en France, il permet d'apporter aux professionnels des données traitées et analysées à son échelle, locale, départementale ou régionale, en respectant les règles de confidentialité.

## 7 bonnes raisons d'être partenaire de StaRT

- Pouvoir connaître son positionnement par rapport aux autres professionnels de son secteur d'activité
- Recevoir une observation individuelle et confidentielle
- Être en réseau avec d'autres professionnels du tourisme
- Connaître les tendances de la filière
- Mesurer l'attractivité de son territoire
- Être valorisé dans l'économie locale
- Contribuer à la définition des plans d'actions de développement économique et promotion touristique de votre territoire

# LES CONTACTS

## Office de Tourisme le Vignoble de Nantes

- Caroline BLANLOEIL, *Responsable Pôle Développement*,  
[c.blanloeil@levignobledenantes.com](mailto:c.blanloeil@levignobledenantes.com)
- Claudie GANACHEAU, *Chargée de l'Observation*,  
[c.ganacheau@levignobledenantes.com](mailto:c.ganacheau@levignobledenantes.com)

## Observatoire Régional du Tourisme des Pays de la Loire

- Cécile ONILLON PATRON, *Chargée d'études*,  
<http://www.spr-paysdelaloire.fr/ORT>
- Virginie GUYOT, *Animation du réseau StaRT*,  
[v.guyot@agence-paysdelaloire.fr](mailto:v.guyot@agence-paysdelaloire.fr)

## Observatoire départemental

- Luc-Olivier HERVE, *Chargé d'études, référent tourisme, jeunesse, culture, sport*  
[luc-olivier.herve@loire-atlantique.fr](mailto:luc-olivier.herve@loire-atlantique.fr)

# Tendance départementale

## Sur le plan départemental

- **La Loire-Atlantique a bénéficié cet été, d'une météo généralement favorable, ce qui a engendré une fréquentation touristique très satisfaisante.**
- **Les tendances qui se sont confirmées en 2015 :**
  - Un tourisme de proximité toujours en progression
  - Des réservations de plus en plus tardives
  - Une clientèle étrangère globalement en hausse
  - Un tourisme à vélo en développement
  - Un renforcement du tourisme culturel et urbain
  - Des touristes toujours plus utilisateurs des outils numériques à leur disposition
  - Des offres d'hébergement qui se multiplient et se complètent
- **REPÈRES sur la Loire-Atlantique**
  - 9ème position, sur l'ensemble du territoire français, pour la fréquentation globale marchande et non marchande (24 millions de nuitées dont 75% par les résidences secondaires)
  - 2ème position, sur la façade atlantique, pour la fréquentation des clientèles française et étrangère, en hôtels et campings, derrière la Gironde
  - Près de 16 000 emplois liés au secteur du tourisme
  - 3 milliards d'euros de chiffre d'affaires, plus d'1 milliard d'euros de valeur ajoutée

# Zoom sur le Parcours dans le Vignoble

## *Difficulté à connaître l'impact réel des actions mises en oeuvre...*

*Les touristes ont-ils fait le parcours dans son intégralité en suivant le plan, la signalétique ?*

*Sur le parcours, ont-ils visité 1, 2 ou plusieurs sites d'intérêt ?*

### ➤ Tendances

- ✓ *Augmentation de la fréquentation sur tous les sites de visites et pour les prestataires*
- ✓ *Augmentation de la diversité de la clientèle étrangère sur les sites de visites et les caves*
- ✓ *Mois d'août (3 premières semaines d'août) plus satisfaisant que juillet*

### ➤ Evolution

- ✓ *Réservation de dernière minute, visites imprévues sans prises de RDV préalables*
- ✓ *Tourisme de passage : 2-3 jours pour visiter Nantes, Clisson et 1 journée à la mer*
- ✓ *Forte augmentation des visites en vélo et des cyclotouristes*
- ✓ *Elargissement des nationalités : 1er Britanniques – 2e : Allemands, Néerlandais, Espagnols, Belges*
- ✓ *Hausse de la fréquentation perceptible sur les sites/lieux avec une actualité, une animation*
- ✓ *Beaucoup de touristes avec le plan-guide qui ont fait le parcours... à vélo !*
- ✓ *Très bons retours sur la signalétique du parcours*
- ✓ *Déception/frustration de ne pas voir d'aménagements/d'oeuvres*
- ✓ *Fréquentation « poussive » des pontons sur la Sèvre*

### ➤ Programmation culinaire

😊 Les + :

- *Fréquentation et retour sur la grande qualité des moments proposés*
- *Satisfaction de l'alternance des formats (ouverts au grand public, sur réservation...)*
- *Forte demande pour des événements permettant la rencontre avec les vigneronnes et associant le culinaire dans des sites paysagers qualitatifs*

☹ Les - :

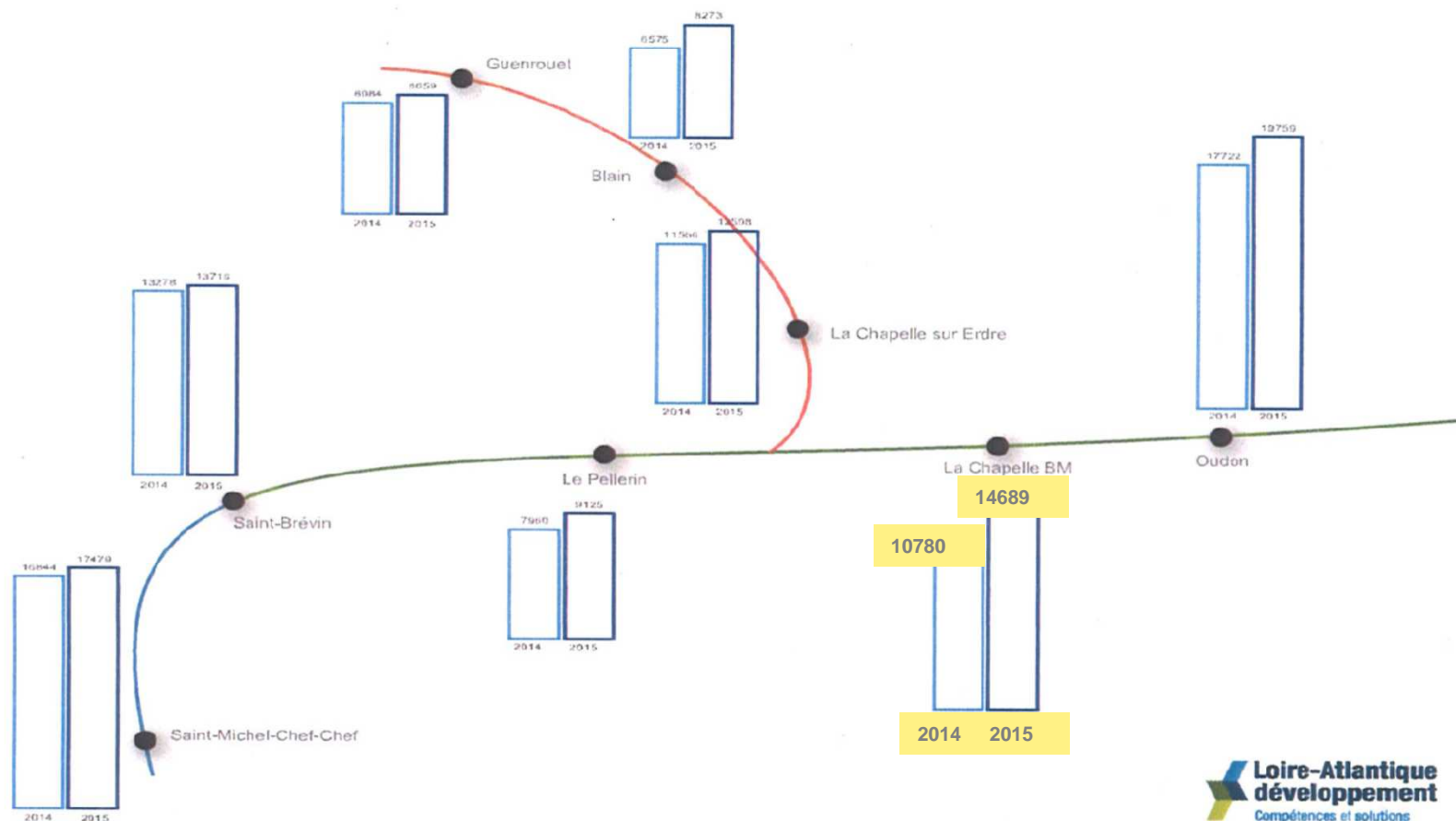
- *Annulation d'une date attendue (et qui aurait permis de mobiliser le Vignoble), déception et retour critique*

# Le tourisme à vélo...

- Comparaison 2014/2015 :

- une fréquentation en hausse sur tous les points de comptage du département : à la Chapelle-Basse Mer : 10780 passages en juillet et août en 2014, 14689 en juillet et août 2015.
- 807 745 cyclistes de janvier à août 2015 +8% par rapport à 2014

## fréquentation vélo juillet et août



# Le Vignoble à Vélo et la randonnée...

## • La rentrée du Vignoble à Vélo : septembre 2015

- *Au moins 3 000 personnes présentes : Augmentation constante : 2600 en 2014, 2 200 en 2013*
- *2 481 inscrits, 2 143 en 2014, 1 700 en 2013*

### Origine des participants :



### Fidélisation :

- *62 % des participants étaient présents en 2014, 42% en 2013*

### Motivations :

*46% viennent pour la balade à vélo - 25% pour la découverte du vignoble -12% pour les animations - 6% pour déguster les vins et produits locaux -11% pour l'ensemble de la journée*

## • La Randonnée

- *Un engouement toujours plus fort avec plus de 56 000 téléchargements de fiches randonnées.*
- *Plus de la moitié des fiches enregistrent plus de 1000 téléchargements, 17 % dépasse les 2000 téléchargements avec le record affiché pour un circuit de Clisson à 3174 téléchargements.*
- *Création de 2 nouvelles fiches randonnées pour la Communauté de Communes de Vallet*

# L'oenotourisme...

## • Les Caves étonnantes

*En 2015, 3ème édition du programme d'animation avec les Caves. Les caves étonnantes constituent une opération de promotion du vignoble*

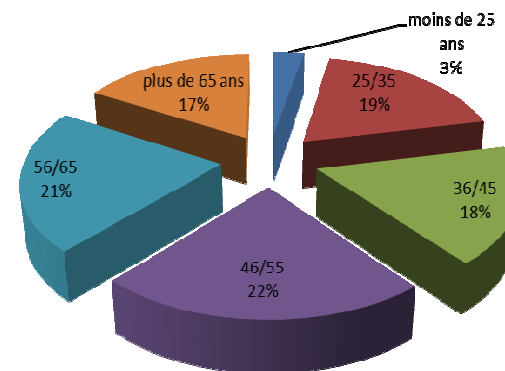
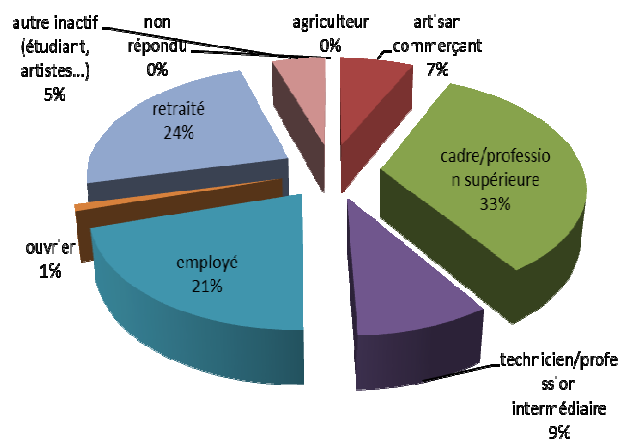
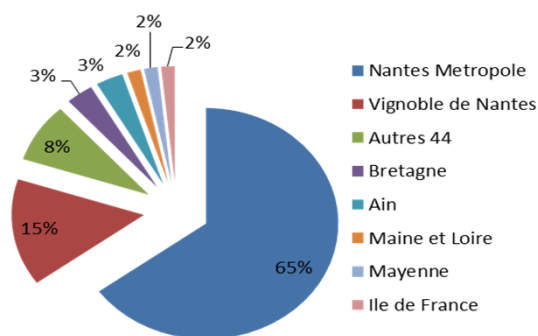
- 402 personnes reçues sur 22 dates (+ 23 %)
- 18 personnes en moyenne par animation
- 40 % de réservation via la Citybreak
- Programme téléchargé 584 fois soit un document téléchargé en moyenne 2,73 fois par jour.
- 4760 pages vues : + 47 % par rapport à l'an passé, soit 2094 entrées directes sur le site Internet

## • Soirée concert

- Sur 40 questionnaires : ont été appréciés le concert, l'ambiance et la dégustation. A retenir : l'esprit convivial, les rencontres, l'ambiance les artistes et la dégustation. Tranche d'âge : 36-60 ans, habite dans le vignoble en majorité.

## • Provenance

Provenance (en nbre de résa)





# Les animations 2015

## • Montmartre à Clisson

- 20ème édition : augmentation du nombre des participants
- EXPOSITION « INVITE D'HONNEUR – ALAIN THOMAS » : Fréquentation record le week-end de la manifestation avec plus de 1900 personnes. 2 séances de dédicace organisées les après-midis
- Du 5 au 14 juin : 2582 personnes sont venues visiter l'exposition
- EXPOSITION DES CONCOURS : 4117 personnes sont venues découvrir l'expo.

## • La Vit'visite

- 635 personnes (contre 648 en 2014) en 15 représentations soit un taux moyen de remplissage de 42 personnes par visite (jauge de 50 personnes maxi) sur l'ensemble de la saison.
- Avec un public provenant pour la moitié du Vignoble, puis de l'agglomération nantaise et du département pour 30% - 18% de vacanciers participent à la Vit'visite

## • Randissimo

- 1224 randonneurs sur les 7 randonnées au programme (1700 l'an passé). Une météo clémente le samedi et instable le dimanche.
- 53% des participants proviennent du Vignoble Nantais – les 30% des Nantais et du département 44 sont plutôt concentrés sur les randonnées nocturnes et les parcours canoës - La moitié des randonneurs participent en familles – la moyenne d'âge est en majorité de plus de 55 ans

## • Muscadétours : 3900 personnes dans le Vignoble

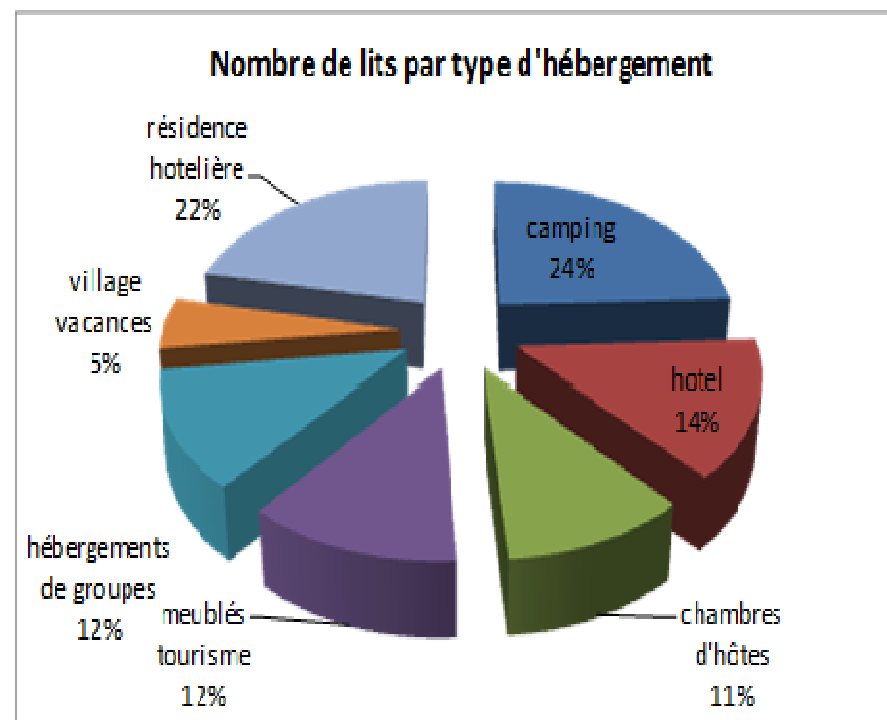
- En chiffres : 1488 randonneurs, 800 épicuriens aux Agapes, 700 spectateurs aux soirées théâtres ou musique, 200 visiteurs au marché gourmand, 64 participants aux animations Caves Etonnantes du week-end, 180 visiteurs au Château de Goulaine, 150 visiteurs au Musée du Vignoble Nantais, 112 adeptes des Visites Pays d'Art et d'Histoire, 180 visiteurs ont participé aux dégustations du Château du Cléray le samedi et 500 le dimanche
- 45% des participants proviennent du Vignoble Nantais, 29% de Nantes et 19% de l'agglomération nantaise

# L'offre en hébergement touristique...

Type d'hébergement	Nombre d'établissement ou propriétaire			Nombre de chambres, gîtes ou emplacements			Nombre de lits		
	2013	2014	2015	2013	2014	2015	2013	2014	2015
<b>Camping</b>	4	4	4	173	178	178	606	623	623
<b>Hôtel</b>	8	8	8	182	182	182	364	364	364
<b>Chambre d'hôtes dont :</b>									
"Gîte de France"	16	16	14	38	38	38	104	102	96
"Clé vacances"	4	4	3	6	6	5	14	14	14
"Fleur de Soleil"	1	0	0	3	0	0	6	0	0
"Chambres au Château"	2	2	3	9	9	12	18	18	31
"Accueil Paysan"	2	1	1	3	2	2	9	7	5
"Rando accueil"	1	2	1	7	4	3	30	13	10
B&B	2	2	1	4	4	3	10	10	8
Non labellisée	10	17	19	33	39	45	93	97	106
<b>Total Chambres d'hôtes</b>	<b>38</b>	<b>44</b>	<b>42</b>	<b>103</b>	<b>102</b>	<b>108</b>	<b>284</b>	<b>261</b>	<b>270</b>
<b>Meublés classé tourisme dont :</b>									
"Gîte de France"	25	26	27	32	33	31	146	154	158
"Clé vacances"	6	7	6	7	9	8	22	28	21
"Accueil Paysan"	1	1	2	4	4	5	18	18	24
"Rando accueil"	1	1	1	2	2	1	20	20	10
Bienvenue au Château	1	1	1	1	1	1	6	6	6
Non labellisé	10	15	20	11	20	22	52	78	91
<b>Total meublés</b>	<b>44</b>	<b>51</b>	<b>57</b>	<b>57</b>	<b>69</b>	<b>68</b>	<b>264</b>	<b>304</b>	<b>310</b>
<b>Hébergement groupes / village de gîtes*</b>	<b>4</b>	<b>4</b>	<b>5</b>	<b>24</b>	<b>24</b>	<b>93</b>	<b>161</b>	<b>161</b>	<b>306</b>
<b>Villages vacances</b>	<b>2</b>	<b>2</b>	<b>1</b>	<b>36</b>	<b>36</b>	<b>26</b>	<b>214</b>	<b>214</b>	<b>138</b>
<b>Résidence hôtelière</b>	<b>3</b>	<b>3</b>	<b>3</b>	<b>191</b>	<b>191</b>	<b>191</b>	<b>555</b>	<b>555</b>	<b>555</b>
<b>TOTAL GENERAL</b>	<b>103</b>	<b>116</b>	<b>120</b>	<b>766</b>	<b>782</b>	<b>846</b>	<b>2448</b>	<b>2482</b>	<b>2566</b>

# L'offre en hébergement touristique

- *En 2015 le Pays du Vignoble Nantais totalise 2566 lits touristiques marchands*
- *66 % de l'offre en chambre d'hôtes et meublés touristiques est labellisée. Parmi les labels les plus représentés Gîtes de France arrive en tête.*
- *Globalement le Vignoble propose une offre touristique qualitative avec une majorité de chambres d'hôtes et meublés classés en 3 étoiles.*



# Le panel

## *Les Campings*

- *Camping du Chêne, Saint Julien de Concelles, 3 étoiles*
- *Camping du Moulin, Clisson, 3 étoiles*

## *Les Chambres d'hôtes*

- *Chambres d'hôtes Le Logis Saint Martin – Haute Goulaine, 3 épis : 4 chambres*
- *Chambre d'hôtes Bleu Ardoise – Barbechat, 3 épis : 1 chambre*
- *Chambres d'hôtes Hom'Gaïa – Clisson, 3 épis : 4 chambres*
- *Chambre d'hôtes La Caillerie – Clisson : 1 chambre*
- *Chambres d'hôtes Le Fief aux Dames – Monnières, 3 épis : 2 chambres*
- *Chambres d'hôtes Zébulée – Haute-Goulaine, 3 épis : 2 chambres*
- *Chambre d'hôtes Noémie – Aigrefeuille / Maine, 3 clés : 1 chambre*
- *Chambres d'hôtes La Sarmentille – Gorges, 3 épis : 2 chambres*
- *Chambres d'hôtes Domaine des 3 Versants – Maisdon/Sèvre : 3 chambres*
- *Chambres d'hôtes La Ourie – Clisson : 1 chambre*

## *Les Sites de Visites*

- *Parc Zoologique, La Boissière du Doré*
- *Château de Goulaine, Haute Goulaine*
- *Château de Clisson*
- *Villa Lemot, Domaine Départemental de la Garenne Lemot, Gétigné*
- *Visites guidées du Centre historique de Clisson*
- *Atelier « Les Arts Graphiques en Vallée de Clisson », Clisson*
- *Musée du Vignoble Nantais, Le Pallet*
- *Site de la Cantrie, Saint Fiacre sur Maine*
- *La Maison Bleue, Syndicat Mixte Loire et Goulaine, Haute Goulaine*

*L'office de Tourisme du Vignoble de Nantes*

# L'hôtellerie de plein air

- Capacité d'accueil en hôtellerie de plein air durant la saison

*Camping du Moulin à Clisson, 3 étoiles - Camping du Chêne à Saint Julien de Concelles, 3 étoiles*

↳ Capacité en hébergement : 31 520 emplacements dont

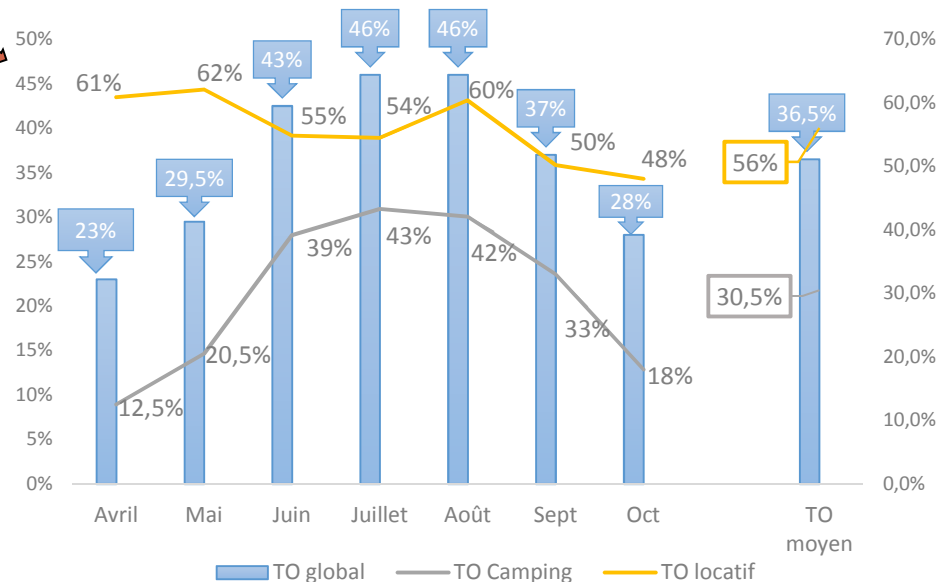
- 24 309 emplacements camping : 77%
- 7 211 emplacements locatifs : 23%

- ***Durant la saison touristique (avril à octobre 2015), les deux campings du Vignoble de Nantes ont totalisé 27 279 nuitées. En 2014, 23105 nuitées furent comptabilisées dans les deux structures : soit une progression de plus de 18%, près de 4 200 nuitées supplémentaires.***
- ***Niveau national : baisse des touristes étrangers***
- ***Sur le plan régional hausse des touristes étrangers : + 3,4% et des touristes français : 4,4%***
- ***En Loire-Atlantique : +9,8% de nuitées***

# L'hôtellerie de plein air : taux d'occupation

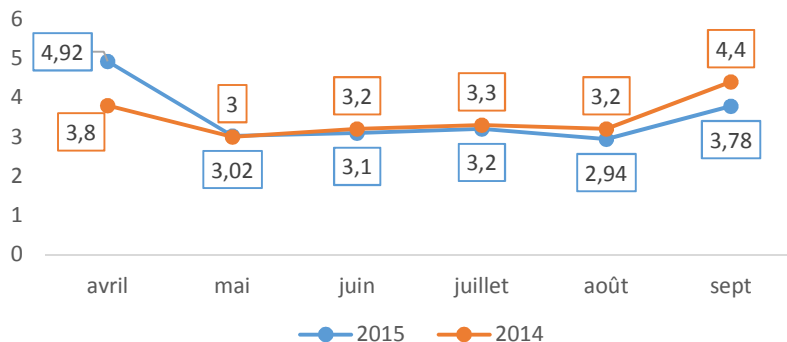
Avec une capacité d'accueil totale pour les 7 mois de 31520 emplacements :

- Un taux d'occupation moyen très satisfaisant, avec une progression d'environ 3,5% d'avril à septembre 2015.
- Progression régulière sur les 6 mois de la saison avec notamment un pic durant les deux mois d'été où l'on enregistre une hausse de plus de 3% en juillet et 6% en août
- Le mois de juin connaît aussi une occupation importante : Le Hellfest en est, pour une partie, la raison, mais la météo plus que clémente a permis aux campings de faire partie des hébergements favoris pour le printemps : observation ressentie sur tout le département, où près de la moitié des campings connaissent une fréquentation plus importante et une hausse des réservations estivales.



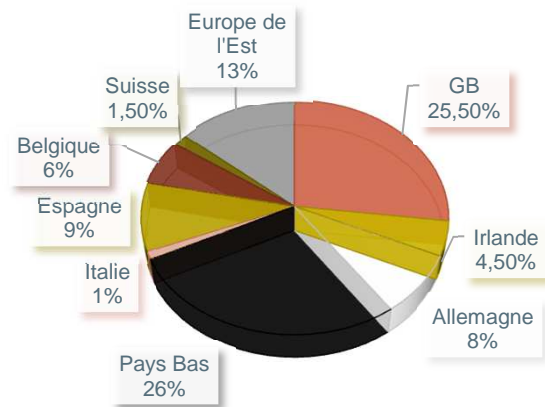
Evolution du taux d'occupation par rapport aux autres années :

	AVRIL	MAI	JUIN	JUILET	AOUT	SEPT
occupation 2014	20%	26,5%	34,5%	43%	40%	36%
occupation 2015	23%	29,50%	43%	46%	46%	37%
	<b>+ 3%</b>	<b>+ 3%</b>	<b>+ 8,5%</b>	<b>+ 3%</b>	<b>+ 6%</b>	<b>+ 1%</b>



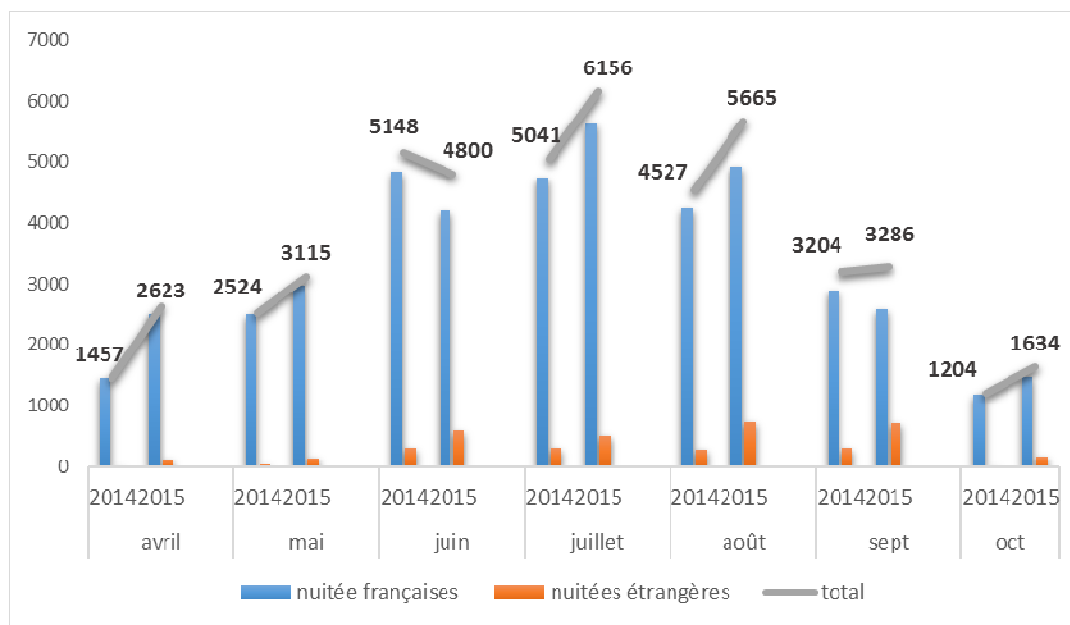
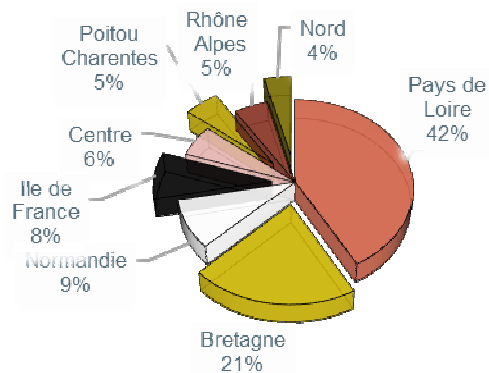
Durée moyenne de séjour : 3,36 nuits  
 Durée moyenne de séjour des campeurs français : 3,47 nuits  
 Durée moyenne de séjour des campeurs étrangers : 2,66 nuits

# L'hôtellerie de plein air : les nuitées



Près de 11% de nuitées étrangères, soit une progression de plus de 5% par rapport à 2014

- Au total, 3000 nuitées étrangères contre 1235 nuitées en 2014
- 1<sup>ère</sup> clientèle : Pays Bas, notamment pour le Camping du Chêne avec une progression de 567 nuitées : opération marketing en 2015
- Ensuite les Anglais : avec une progression de 422 nuitées
- Les nuitées étrangères ont quasi doublées pour les allemands, les espagnols
- Les campeurs français : peu d'évolution en ce qui concerne les origines : Principalement Ouest de la France et Ile de France : moins de diversité qu'en 2014

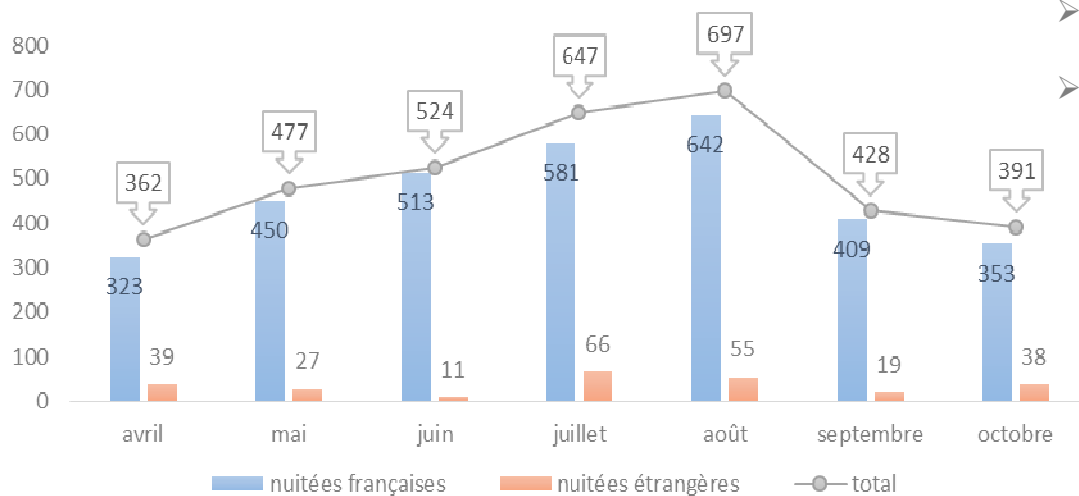
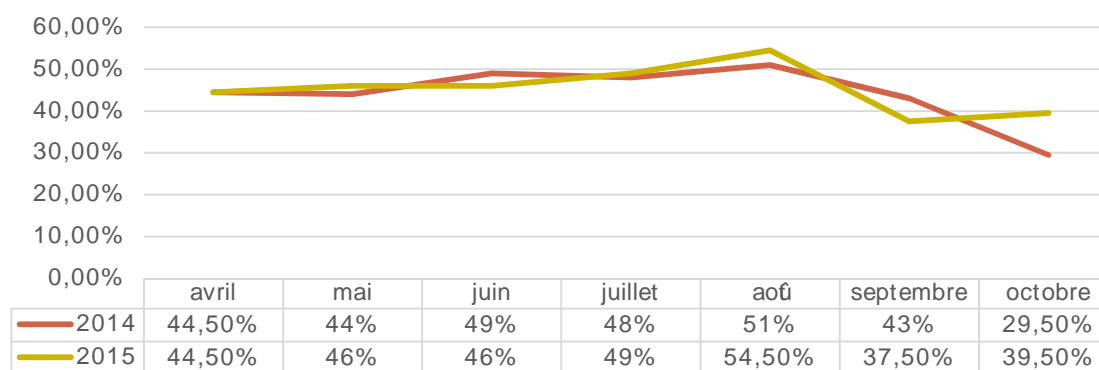


# Les chambres d'hôtes : taux d'occupation

- Un taux d'occupation moyen de 45,5% durant les 7 mois :

Plus de 60% des réservations via Internet,

Taux d'occupation



- Durant la saison touristique (avril à octobre 2015), les chambres d'hôtes ont totalisé 3526 nuitées.
- 1730 chambres occupées durant les 7 mois

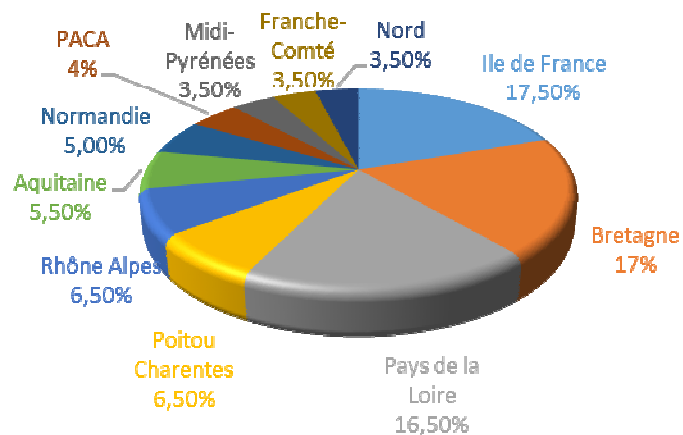
Les nuitées :

- 3271 nuitées françaises
- 255 nuitées étrangères, soit 7,5% de nuitées étrangères : progression de 3% par rapport à 2014



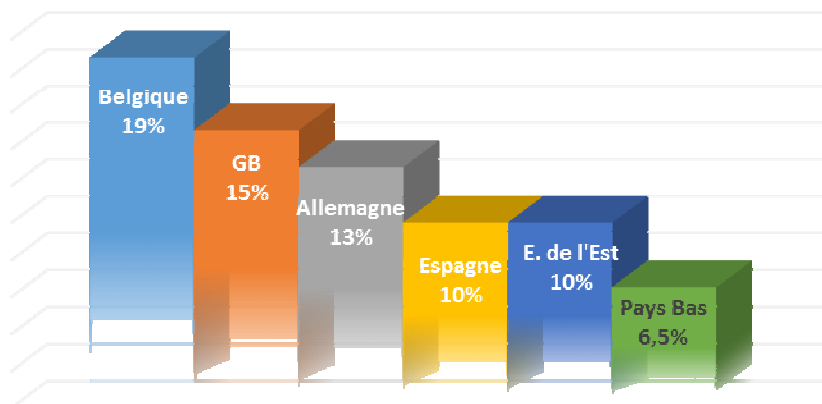
# Les Chambres d'hôtes : Les nuitées

- Variété géographique des nuitées françaises



Région	nbre nuitées
Ile de France	375
Bretagne	363
Pays de la Loire	353
Poitou Charentes	138
Rhône Alpes	137
Aquitaine	120
Normandie	108
PACA	91
Midi-Pyrénées	81
Franche-Comté	73
Nord	71

- Les nuitées étrangères



Pays	nuitées
Belgique	49
GB	38
Allemagne	33
Espagne	24
E. de l'Est	25
Pays Bas	16

# Zoom sur les Gîtes ruraux « Gîtes de France »

- Sur le territoire du Vignoble de Nantes

- 20,2 semaines louées en moyenne sur l'année 2015 : chiffres légèrement en baisse par rapport à 2014, qui fut une année exceptionnelle
- Le Vignoble de Nantes arrive en tête sur le plan départemental en enregistrant le même nombre moyen de semaines louées que le Pays de la Brière /Presqu'île de Guérande

- Sur le plan départemental

- Fréquentation en progression sur tous les mois de l'année 2015
- Taux d'occupation moyen annuel augmentant de 8% : 50% en 2015 contre 42% en 2014 et 45% en 2013
- Clientèle française : 83% en 2015 :
  1. Ile de France : 24%
  2. Pays de la Loire : 15%
  3. Bretagne : 10%

8% de la clientèle française est originaire de la Loire-Atlantique
- Clientèle étrangère : 17% en 2015, soit une hausse de 2% :
  1. Grande-Bretagne : 25,5%
  2. Belgique: 14%
  3. Allemagne : 8%
- Durée moyenne de séjour : 8,27 jours contre 8,03 jours en 2014

# Les sites de visite : les individuels

## La totalité des visiteurs

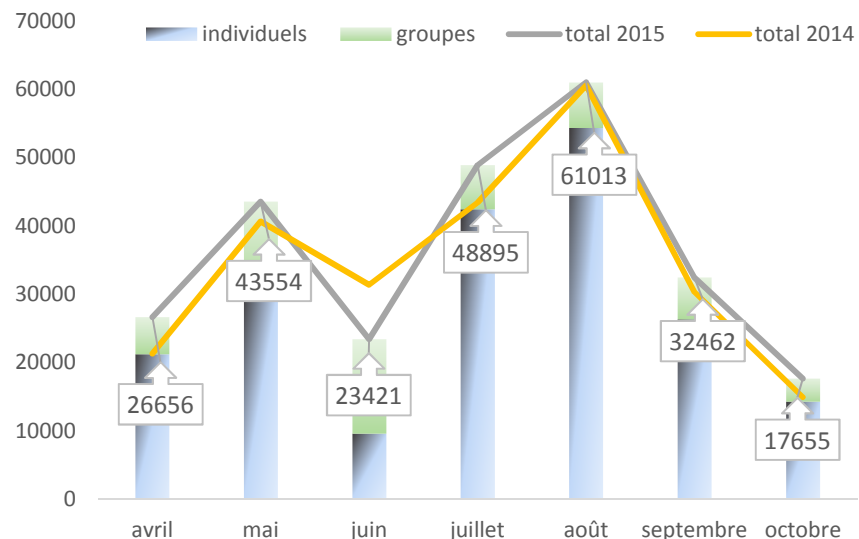
- 92% des visiteurs accueillis d'avril à fin octobre,
- près de 40% accueillis uniquement en juillet et août

D'avril à fin octobre : **253 656 visiteurs,**

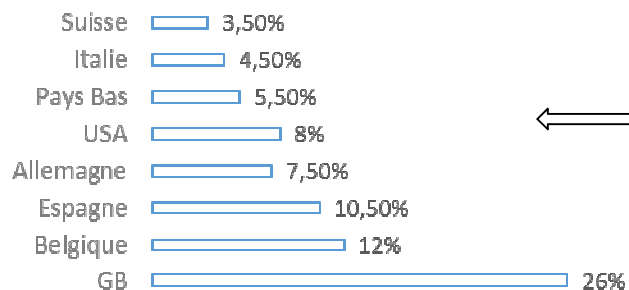
- soit environ 11 000 visiteurs supplémentaires par rapport à 2014,

## Les individuels

- 78,5% de la clientèle, soit 199 435 visiteurs
- Augmentation d'environ 7 300 visiteurs Individuels par rapport à 2014
- Plus de 47% de cette clientèle accueillie durant les mois de juillet et août
- Plus de 54% ont visité le parc zoologique



	avril	mai	juin	juillet	août	septembre	octobre
individuels	21211	31186	9601	42456	54342	26319	14320
groupes	5445	12368	13820	6439	6671	6143	3335
<b>total 2015</b>	<b>26656</b>	<b>43554</b>	<b>23421</b>	<b>48895</b>	<b>61013</b>	<b>32462</b>	<b>17655</b>



← Les principales clientèles individuelles étrangères :

# Les sites de visite : les groupes

## Les groupes

➤ 1897 groupes en 2015, dont près de 900 groupes au parc zoologique

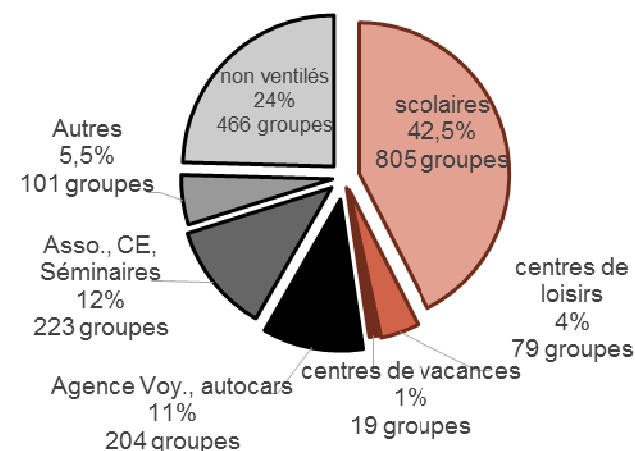
48% ←

➤ On constate :

52% ←

- une progression de 270 groupes
- forte progression des groupes adultes vis-à-vis de groupes jeunes
- beaucoup plus d'autocaristes Croisieurope
- les scolaires stagnent

jeunes	scolaires	805
	centres de loisirs	79
	centres de vacances	19
adultes	Agence Voy., autocars	204
	Asso., CE, Séminaires	223
	Autres	101
	non ventilés	466
TOTAL		1897



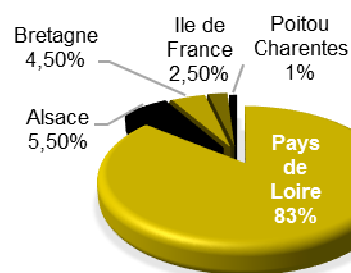
## Les origines géographiques

➤ 23 groupes étrangers :

- le double par rapport à 2014
- 2,5% des groupes

Allemagne	13 groupes
GB	2 groupes
Espagne	2 groupes
Belgique	2 groupes
Suisse	2 groupes
Italie	1 groupe

➤ 97,5% de groupes français



87% des groupes Pays de la Loire provenant de la Loire Atlantique : clientèle principalement scolaire

# L'Office de Tourisme du Vignoble de Nantes : l'accueil

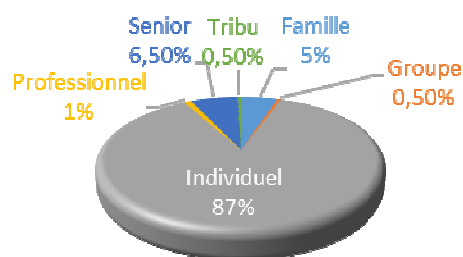
## La fréquentation dans les bureaux d'accueil :

Près de 37 650 personnes ont franchi les portes des bureaux d'accueil de l'Office de Tourisme réparties comme suit :

- Bureau d'accueil Clisson : 30 666 personnes (81,5% de l'accueil)
- Bureau d'accueil Vallet : 4 940 personnes
- Bureau d'accueil Le Loroux-Bottereau : 882 personnes (jusqu'à fin août 2015)
- Accueil mobile de juin à fin août : 1 164 personnes

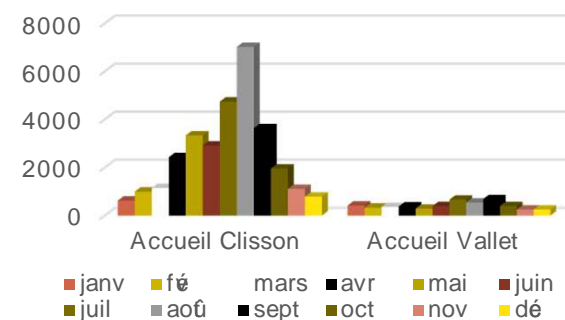
- Près de 40% des personnes ont été accueillies durant les 2 mois d'été (juillet/août)
- 70% des personnes accueillies sur Clisson se concentrent de mai à fin septembre, contre 52% au bureau d'accueil de Vallet : saisonnalité moins marquée sur ce site, demandes différentes – activité différente et population locale plus importante dans cet accueil

## Typologie des contacts : 17 489 contacts



**1843 contacts supplémentaires par rapport à 2014 !**

Guichet	74%
Téléphone	20%
contact extérieur	2,50%
mail/internet	3%



# L'Office de Tourisme du Vignoble de Nantes : les demandes

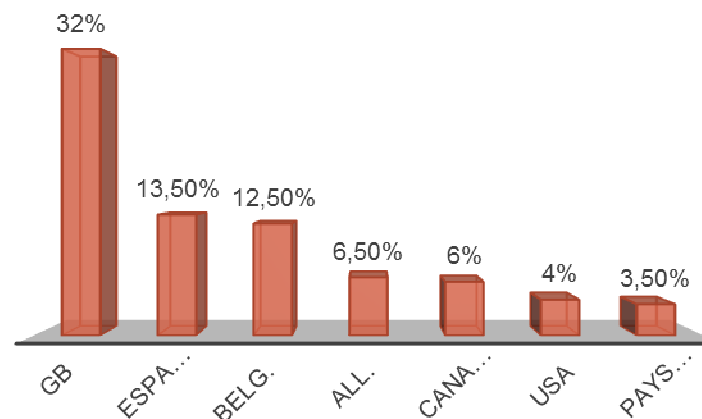
- Origine géographique

En 2015, 16801 demandes ont été recensées dans les différents bureaux d'accueil. Légère baisse du nombre de demandes par rapport à 2014 (-750) : -4%

- Les demandes étrangères : 7,5% des demandes:

Toujours une très grande variété dans les origines internationales : 59 nationalités différentes représentant près de 1300 demandes

Exemple de nationalités (+10 demandes) : Australie, Chine, Inde, Irlande, Italie, Japon, Portugal, Suède, Suisse,



- Les demandes françaises

- 72% des contacts proviennent des Pays de la Loire – (85% d'entre eux de la Loire Atlantique)
- 6,5% des contacts de Bretagne
- 5,5% de l'Île de France
- Par contre, toutes les régions de France sont présentes dans les demandes

# Quelles sont les demandes ?

1. PATRIMOINE ET LIEUX DE VISITES	
Circuit touristique	78%
Château	6,50%
Parc / Jardin	5%
Autre	5%
Musée	2%
2. SORTIES	
Concert / Spect / Festival	63,50%
Autres fêtes et manifestations	17%
Agenda	11,50%
3. VIE PRATIQUE	
Info ville	42,50%
Plan / Orientation	31%
Spécialités / Produits locaux	9,50%
Transport / Stationn.	8%
4. ACTIVITES	
Rando Pédestre	53%
Rando Cyclo	13%
Autre activité de loisirs	13,50%
Cinéma	5,50%
Base de loisirs et parc à thème	5%
5. HEBERGEMENT	
Restaurant	32%
Demande générale	23%
Chambre d'hôtes	11%
Gîte / Meublé / Loc. saison	10,5%
6. DEMANDES TRANSVERSALES	
Oenotourisme	61%
Demande groupe	12,50%
Famille /enfants	17%

6859 demandes : 41% des demandes

4601 demandes : 27,5% des demandes

1.1991 demandes : 12% des demandes

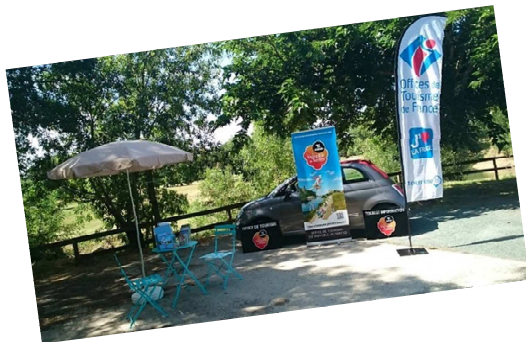
1749 demandes : 10,5% des demandes

1016 demandes : 6% des demandes

583 demandes : 3,5% des demandes

# L'accueil mobile de l'Office de Tourisme du Vignoble de Nantes

- L'accueil mobile, qu'est-ce que c'est ?



1. C'est l'Office de Tourisme qui sort de ses murs
2. Un outil innovant de promotion de la destination
3. Un accueil touristique sur les lieux les plus fréquentés du territoire
4. Un contact direct et personnalisé avec les visiteurs

- Où ?

- Sur les sites fréquentés :
- ✓ Bords de Loire
  - ✓ Pont-Caffino
  - ✓ Château de Goulaine
  - ✓ Zoo de la Boissière du Doré
  - ✓ Camping du chêne

- La Période

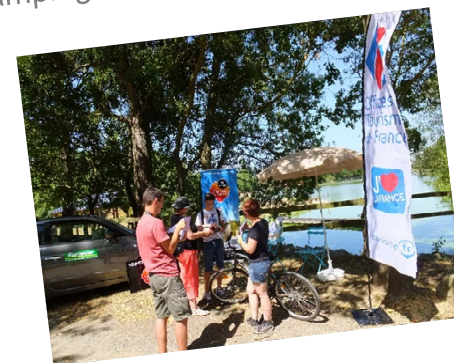
- ✓ Du dernier week-end de juin à fin août
- ✓ Les après-midi du mercredi au dimanche

- La Pratique

- En pratique :
- ✓ 1 fiat 500 (partenariat Europcar)
  - ✓ 1 flamme Offices de Tourisme de France
  - ✓ 1 kakémono Vignoble de Nantes
  - ✓ 1 tablette connectée à internet
  - ✓ Documentation de promotion

- Le bilan

1. 52 jours de présence sur les 5 sites
2. 1164 personnes accueillies et 465 contacts sur les 5 sites
3. 44% du public accueilli sur le site du parc zoologique – 15% sur le site du Château de Goulaine, 14% à la Pierre Percée
4. 4% de public étranger
5. Parmi le public français : 25% autres départements – 20% aggro nantaise, 22% département 44 hors aggro nantaise





# Les chiffres-clefs de l'Office de tourisme du Vignoble de Nantes

## L'année 2015 en quelques chiffres...



**25 000**  
EXEMPLAIRES de guides  
touristiques édités et diffusés

**175** PARTENAIRES

de l'Office de Tourisme pour **216** établissements/activités

**130** PARTICIPANTS, **70** STRUCTURES  
SENSIBILISÉES

aux **6** ateliers d'animation numérique  
+ **1** conférence  
+ formation sensibilisation à la visite d'entreprise

**30** JOURNALISTES

de la presse nationale et internationale  
accueillis et renseignés

**17 500** VISITEURS

dans nos accueils et accueils mobiles  
de juin à septembre

\*Chiffres estimés pour l'ensemble de l'année au prorata  
des données réelles jusqu'au 15/09/2015.



➤ Le score du nombre de groupes reçus en 2015 continue son ascension !

➤ + 32% en nombre de groupes comparé à 2014 (394 groupes reçus au total en 2015).

➤ Un nombre de séjours Week-end et box vendus stable par rapport à l'année dernière : 41 séjours vendus en 2015

## Zoom sur l'activité commerciale en 2015 :

- En 2015, 394 groupes accueillis sur le territoire. Le croisiériste « Croisieurope » a vendu les prestations de l'Office de tourisme du Vignoble de Nantes auprès de ses clients pour l'organisation de visites guidées dans le vignoble à partir d'Ancenis et de Nantes, Croisieurope a réitéré sa confiance envers l'OTVN et le contrat.



**en comparaison les 10 premières pages**

**Pages vues**

/	39 789
/ti-amo/randonnees-balades/fiches-randonnees-pedestres	23 145
/ti-amo/randonnees-balades	21 532
/ti-amo/patrimoine/clisson-paysage-ditalie	11 137
/votre-sejour/location-de-salles	10 773
/ti-amo/fetes-et-festivals/festival-montmartre-clisson	6 985
/votre-sejour/faire/agenda-du-vignoble-de-nantes	6 709
/votre-sejour/hebergements	5 860
/votre-sejour/hebergements/gites-et-locations	4 829
/ti-amo/randonnees-balades/la-voie-verte-loire-velo	3 797

Utilisateurs : 123 110  
Pages vues : 381 395

Proportion du nombre de pages vues des principaux sites

