

### CHARTRE DU RANDONNEUR

- Le vignoble est un espace partagé pour différents usages (viticulture, maraîchage, élevage, chasse, randonnées...). Les parcelles cultivées peuvent faire l'objet de traitements. Chacun est appelé à respecter les pratiques d'autrui afin de permettre une bonne cohabitation.
- Certains chemins sont privés, leurs propriétaires ont accordé une autorisation de passage. Seul votre respect des lieux peut en assurer la pérennité.
- Emportez vos détritiques et ne faites pas de feu.
- Restez sur le sentier balisé et n'entrez pas à l'intérieur des parcelles pour y faire de la cueillette.
- Tenez vos chiens en laisse.
- Refermez les barrières et clôtures dans les prairies pour respecter la tranquillité des animaux.
- En période de chasse (le jeudi et le dimanche de mi-septembre à février), portez une tenue voyante.

### CODE DE BALISAGE

|                            | GR <sup>®</sup><br>de Pays | PR <sup>®</sup><br>Promenade<br>et Randonnée |
|----------------------------|----------------------------|--|
| Continuité<br>du sentier   |                            |  |
| Changement<br>de direction |                            |  |
| Mauvaise<br>direction      |                            |  |

### CONTACT

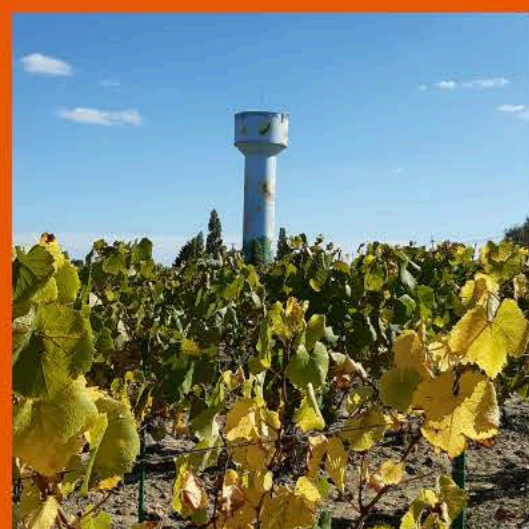
**Office de Tourisme du Vignoble de Nantes**  
Bureau d'information touristique de Clisson **02 40 54 02 95**  
[www.levignobledenantes-tourisme.com](http://www.levignobledenantes-tourisme.com)

### POINTS D'INTÉRÊT

#### Moulin du Breil

Moulin « petit pied », ressemblant à un moulin à poivre avec la base du fût plus étroite que le haut. Ce type d'architecture est une spécialité bretonne et le moulin du Breil est sans doute un des seuls de ce type situés au sud de la Loire. Les autres moulins de la commune sont tous des moulins tour (corps fixes et cylindriques).

#### Belvédère de la colline de Bellevue



La colline de Bellevue, avec ses 65 mètres d'altitude, est le point culminant de La Haye-Fouassière. Ce lieu, facilement repérable, est en effet surplombé par un château d'eau reconnaissable entre tous, depuis sa décoration aux couleurs du vignoble, et plus particulièrement du Muscadet.

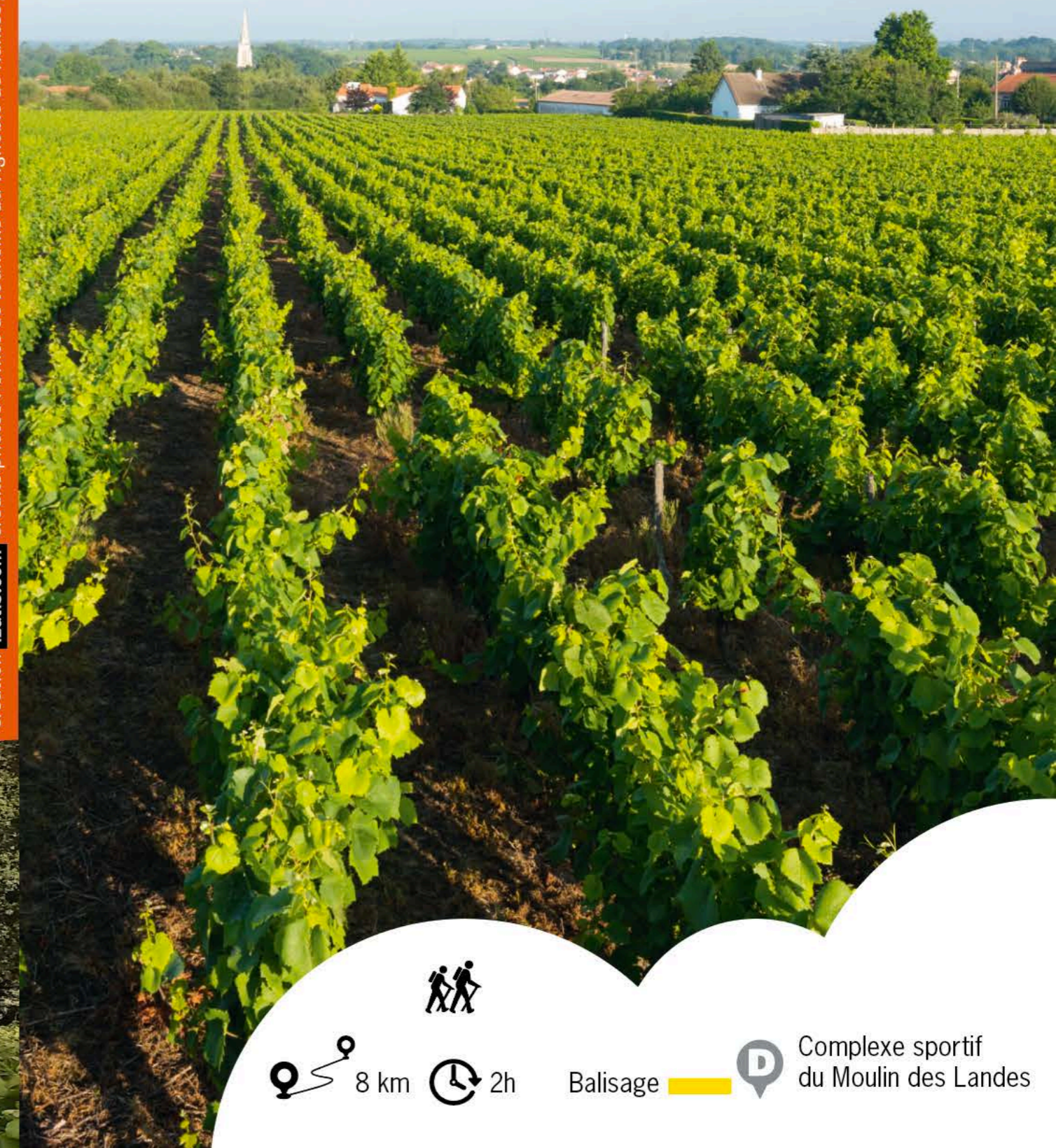
Au pied de l'édifice, un belvédère (table d'orientation) offre un magnifique panorama sur Nantes et ses environs.

#### Jardin de la Cure

Il ne restait plus qu'une très vieille treille et un magnifique cerisier dans ce jardin. Il a été réaménagé en 2004 par le service espaces verts communal. Celui-ci a souhaité en faire un jardin à l'image des jardins de curé dans lequel on pouvait trouver des plantes vivaces, aromatiques, potagères et des arbres fruitiers. La commune est labellisée « 4 fleurs » pour les Villes et Villages fleuris.

## CIRCUIT MOULINS ET CHÂTEAUX

*Un belvédère secret sur la Sèvre  
et des panoramas viticoles d'exception.*

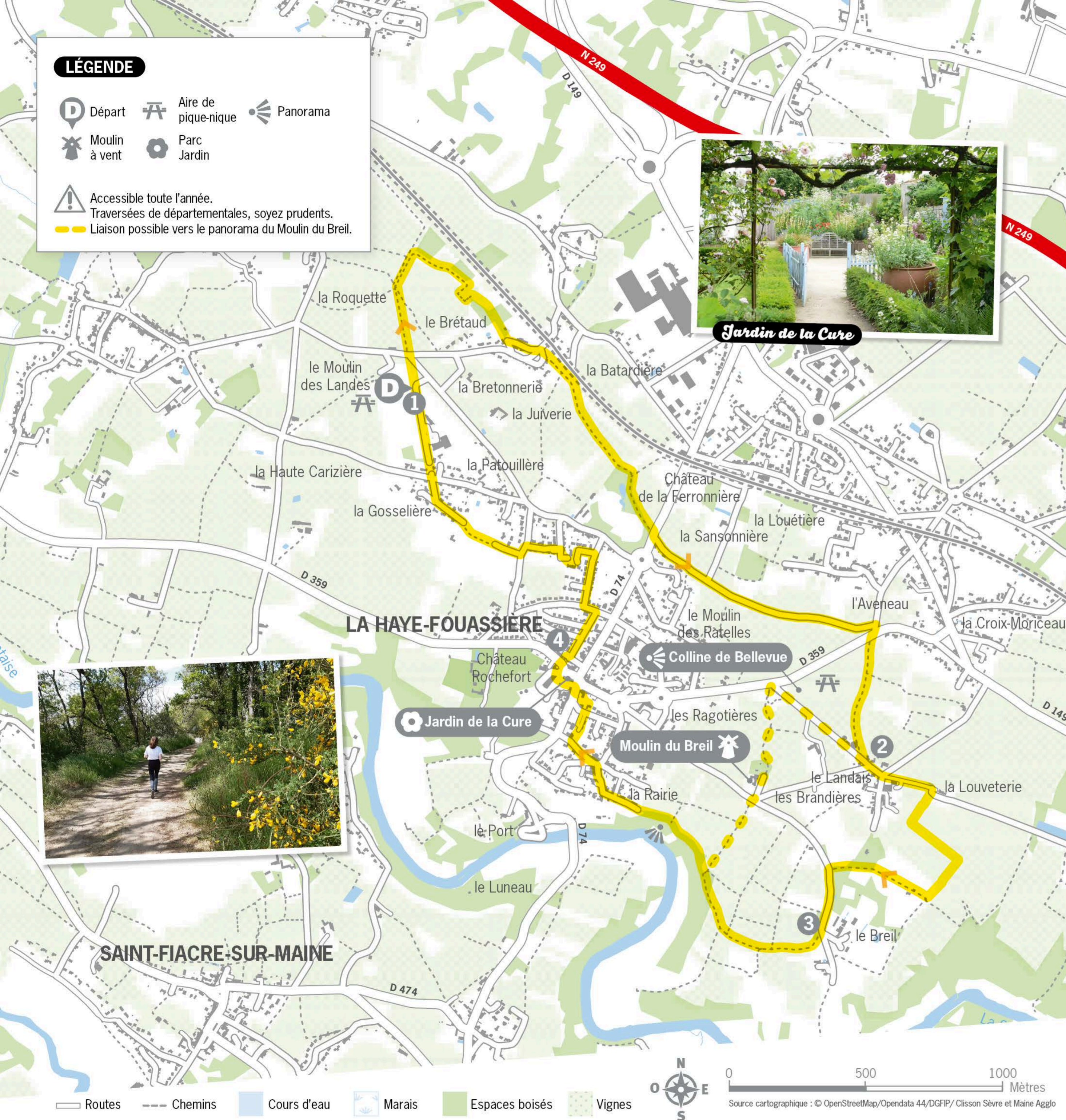




## LÉGENDE



! Accessible toute l'année.  
Traversées de départementales, soyez prudents.  
Liaison possible vers le panorama du Moulin du Breil.



GPS - D Complexe sportif du Moulin des Landes  
Lat 47,163 / Long -1,4081

## CIRCUIT MOULINS ET CHÂTEAUX

**1** Du complexe sportif, prenez à droite pour traverser la route et suivez le chemin dans les vignes puis tournez à droite au panneau directionnel et encore à droite dans les vignes puis à gauche et encore à gauche pour rejoindre un chemin ombragé. Dans le village, poursuivez à gauche chemin de la Rochelle, traversez la place et poursuivez tout droit dans les vignes. Traversez la D 74 et poursuivez dans le chemin entre les vignes. Au bout, tournez à droite pour rejoindre et traverser la départementale et poursuivez sur le chemin vers le château d'eau.

**2** À cet endroit, vous pouvez prendre à droite la variante vers le panorama du Moulin du Breil ou poursuivre à gauche la petite route pour rejoindre la Louveterie. Avant la propriété, tournez à droite dans les vignes, puis à gauche et à droite. Tournez à droite dans le chemin au niveau du muret de pierres. Poursuivez dans le chemin le long des propriétés et ressortez à gauche sur la route. Au niveau de la rue du Breil, bifurquez à droite dans le chemin empierré dans les vignes.

**3** Poursuivez dans les vignes et sur le chemin qui surplombe la rivière. Sortez dans le village de la Rairie, traversez-le, bifurquez à droite le long de l'école pour rejoindre la rue du Fief de l'Isle et le jardin de la cure. Ressortez par le petit portail puis contournez l'église pour prendre le petit passage qui jouxte la supérette.

**4** Poursuivez tout droit puis tournez dans la 3<sup>e</sup> rue à gauche puis à droite, rue de la chénaie pour cheminer à travers des lotissements (suivez le balisage). À la sortie des lotissements, prenez à gauche la rue de l'astrée et de suite à droite dans le chemin de la Patouillère pour rejoindre le point de départ.

Routes Chemins Cours d'eau Marais Espaces boisés Vignes

0 500 1000 Mètres  
Source cartographique : © OpenStreetMap/Opendata 44/DGFiP/Clisson Sèvre et Maine Agglo